

Le terroir

#debonsproduits



Fromages

Terre de seigle - Fromage de chèvre et terrines

Saint-Alyre-ès-Montagne | 6.4km de Parrot

Découvrez **un élevage traditionnel** de chèvres Massif Central, de vaches Salers en plein coeur du Cézallier.

Fabrication et vente de fromage de chèvres ainsi que des terrines : chevreau, oursinade (ail des ours, huile, sel).

Fromages

Bichette etc.

Anzat-le-Luguet | 6.4km de Parrot

Justine et Bastien élèvent **une soixantaine de chèvres en agriculture biologique** sur les plateaux du Cézallier. Ils transforment le lait en fromages, produits laitiers, **camemberts et tomes**. L'essentiel de la production est **vendu en direct**.

Fromages

GAEC du Fayet

Mazoires | 12,3km de Parrot

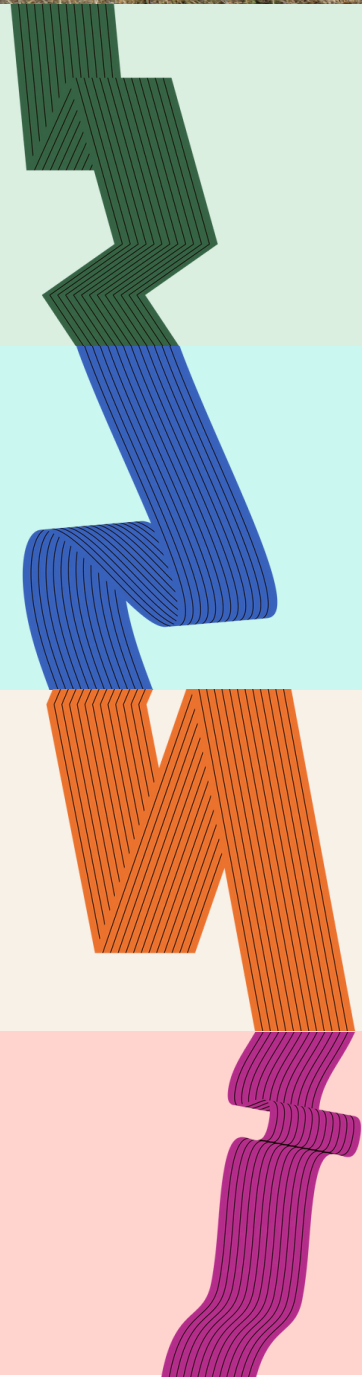
Caro, Jean-Luc et Mathieu, **producteurs et affineurs**, vous proposent **leurs fromages de Saint-Nectaire fermier AOP**. Vente à la ferme.

Viandes

GAEC Lou Pastre

Ardes-sur-Couze | 14km de Parrot

Producteurs de viande **d'agneaux et porc plein air en production bio** sur Ardes-sur-Couze. Les produits : viande d'agneau, charcuterie de brebis, viande et charcuterie de porc (pâté, saucisse sèche, saucisson).



Découvrir, flâner & s'évader

Le village de Léotoing

Léotoing | 31,8km de Parrot

Léotoing est un charmant petit village médiéval de Haute-Loire où il fait bon flâner dans ses ruelles à la découverte d'un patrimoine très riche... Mais, c'est aussi **le point de départ de belles randonnées** avec des vues à couper le souffle.



Le lac de Bourdouze

Besse-et-Saint-Anastasie | 22km de Parrot

Le lac de tourbière de Bourdouze est une invitation à une pause champêtre. Au carrefour du Sancy et du Cézallier, à quelques kilomètres de la séparation entre le Cantal et le Puy-de-Dôme, le lac est **une frontière merveilleuse** qui vous offre les panoramas parmi les plus dégagés de l'ouest de l'Auvergne.

Le village d'Ardes

Ardes | 19,8km de Parrot

Aux portes du Cézallier, **l'ancienne capitale du duché de Mercoeur** étage ses maisons en terrasses au-dessus **d'une gorge boisée** que la couze d'Ardes forme à cet endroit.



La motte de Brion

Compains | 10,3km de Parrot

La butte castrale de Brion, d'une altitude moyenne (1273 m), conserve **les vestiges d'un château** protégé par un fossé, d'une basse-cour et d'une enceinte. C'est aussi un relief naturel ouvrant sur **une vue exceptionnelle sur le Cézallier et le Sancy**.

Site de pêche du lac d'En-Bas à la Godivelle

La Godivelle | 9,2km de Parrot

Le lac d'En-Bas est un lac d'origine glaciaire situé un peu plus bas que le Lac d'en Haut, **à une altitude de 1 200m**. Il forme, avec **le lac de Saint-Alyre, une tourbière**.



Le village de Saint-Gervazy

Saint-Gervazy | 29,2km de Parrot

Entre plateaux du Cézallier et val d'Allier, c'est un site protégé qui sert d'écrin au village de **Saint-Gervazy**, installé au pied **d'un plateau volcanique appelé "chaux"**. Les maisons bordent de part et d'autre la Volave, entre 2 édifices historiques.



Blesle, Plus beau village de France

Blesle | 22,8km de Parrot

Situé au cœur de **la vallée de l'Allagnon**, aux confins de la Haute-Loire et du Cantal, **Blesle, village singulier de par ses maisons à colombages**, fait la joie des amateurs avertis de "vieilles pierres".

Le vélorail du Cézallier

Landeyrat | 25,4km de Parrot

Au départ des gares d'Allanche et Landeyrat se trouve **une ancienne voie ferrée où circulent de drôles d'engins : les vélorails**. Pour les amateurs de nature, de grands espaces et d'écotourisme...



Monastère orthodoxe de la mère de Dieu Znaménié Marcenat

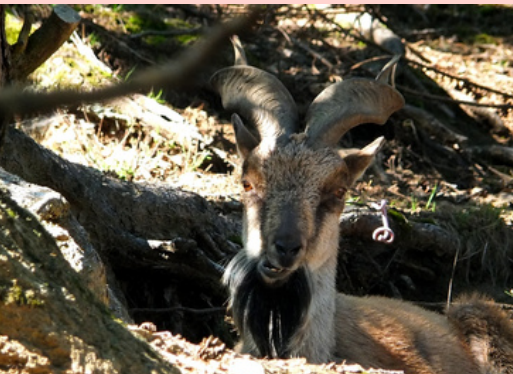
Marcenat | 19,8km de Parrot

Rencontre avec **l'architecture religieuse et l'iconographie russes**, avec une **visite commentée de l'église du monastère** ainsi que de la salle où sont exposés et vendus les travaux des moniales.

Balade dans les Terres Rouges du Pays d'Issoire

Boudes | 31,7km de Parrot

La vallée des Saints est un site géologique et paysager unique en Auvergne avec **ses cheminées de fées et falaises multicolores**. Réservation obligatoire en ligne sur Issoire-tourisme.



Le parc animalier d'Auvergne

Ardes | 20km de Parrot

Le Parc Animalier d'Auvergne est une réserve zoologique pour les espèces rares et menacées. **Sur 45 ha et à 750 m d'altitude**, un parcours d'environ 4 km qui permet **de découvrir près de 350 animaux rares et menacés de 65 espèces différentes**.