



COMMUNIQUE DE PRESSE

**Stratégie départementale  
en faveur des Espaces Naturels Sensibles**

***Le Département soutient les projets innovants en faveur de l'environnement.***

Dans le cadre de la Stratégie départementale en faveur des ENS, le Conseil départemental souhaite poursuivre l'acquisition de connaissances sur les sites ENS et favoriser le partage des connaissances acquises.

C'est dans cet objectif qu'il s'est intéressé à un dispositif particulier, le **BeeOmonitoring de territoire**.

Cet outil a pour objectif de permettre aux acteurs locaux de rendre leur territoire vivant grâce à un moyen naturel et peu coûteux : les abeilles.

Tels des drones naturels, les abeilles récoltent dans l'environnement des échantillons en très grand nombre : elles visitent en effet jusqu'à 4 milliards d'espèces végétales par an. Ces échantillons sont ensuite analysés pour détecter la présence de polluants et la diversité floristique de l'espace butiné, renseignant sur sa qualité environnementale.

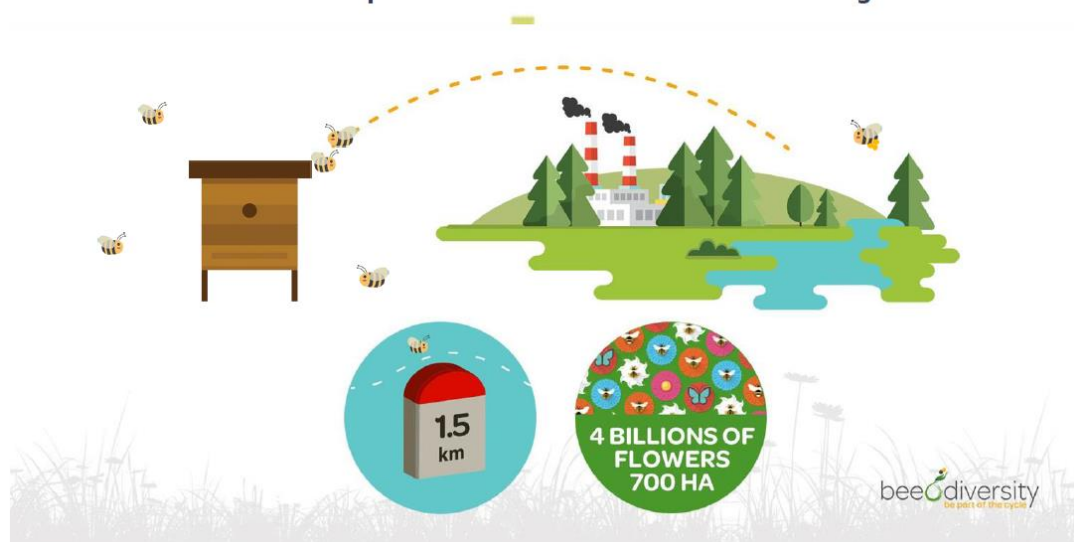
Enfin, l'analyse des résultats obtenus permet de mieux connaître les pressions sur l'environnement et d'aiguiller les partenaires du projet vers des pratiques plus vertueuses pour le préserver et/ou le restaurer.

Ce projet, financé par le Département au titre de ses actions en faveur de la préservation et de la mise en valeur des espaces naturels sensibles est développé par une **entrepreneure du Cantal**, Pascaline COUSIN, associée à l'entreprise **BeeOdiversity** qui a mis au point la technologie de ce recueil de données.

Il a vu le jour dans le cadre de l'incubateur **Landestini Cantal Auvergne**, installé depuis l'été 2020 au lycée agricole Georges Pompidou d'Aurillac, lui aussi soutenu par le Département.

## BeeOmonitoring

Les abeilles comme drones pour collecter des échantillons sur de grandes surfaces



Le Conseil départemental a choisi d'installer le Beeomonitoring de territoire au sein de l'**ENS du Cirque de Récusset**. Le site a été classé Espace Naturel Sensible le 15/02/2008 par le Conseil Général du Cantal au regard de ses intérêts patrimoniaux (forte diversité floristique et faunistique, espèces remarquables et protégées, paysages typiques et pastoralisme) et a bénéficié de 2 Contrats ENS, établis avec le Syndicat Mixte du Puy Mary en tant que porteur du projet.

Le 19 avril 2021, les ruches qui accueilleront ce dispositif innovant pour mesurer et mettre en évidence la qualité environnementale de cet ENS seront installées au cœur du cirque de Récusset.

Pour la première fois, le dispositif sera installé dans des terres d'estive, en altitude. Les analyses d'échantillons en laboratoire viseront à suivre l'évolution de la diversité végétale et des éventuelles pollutions présentes, tout au long de l'année 2021.



De nombreux partenaires seront associés :

- la commune de Saint-Paul-de-Salers, qui a notamment participé au choix du site d'installation,
- des apiculteurs locaux, Stéphanie et Christian Rivière des Ruchers d'Enchanet, qui mettent à disposition deux ruches pour le projet,
- la Coopérative de transhumance et d'amélioration des structures agricoles (COPTASA), qui a accepté d'accueillir les ruches sur une de ses parcelles d'estives, où elles cohabiteront avec les troupeaux pendant l'été,
- et le comité de suivi de cet Espace Naturel Sensible qui partagera et analysera les retours de ce projet pilote.

**Soutenir l'innovation dans le Cantal, au service de ses habitants et pour préparer l'avenir, est une ambition du Département ; en voici une belle illustration.**

### **Informations pratiques**

RDV le 19/04/2021 à 9h au Relais des Volcans à Récusset.

Pour tous renseignements supplémentaires

Stéphanie Paulet, Conseil Départemental du Cantal / Responsable de la Mission Espaces Naturels et Ruraux  
04 71 46 22 83 - [spaulet@cantal.fr](mailto:spaulet@cantal.fr)

Pascaline COUSIN  
06 86 95 73 89 - [pcousin.ac@gmail.com](mailto:pcousin.ac@gmail.com)