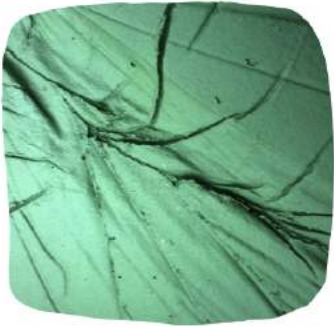


CHALLENGE-DESIGN



RÉVÉLEZ VOTRE TALENT !

L'incubateur tiers-lieu Landestini Cantal-Auvergne accompagne des entrepreneurs qui veulent participer à dynamiser l'économie rurale, à toutes les étapes de leur projet ! L'Incubateur Tiers-Lieu Landestini Cantal-Auvergne est un espace révélateur des forces, talents et ressources du territoire pour un développement économique rural résilient.

Aujourd'hui, nous faisons appel à vos idées, votre créativité, votre sens du design pour

Contribuer à la création du logo du projet Fileauvert !

Idées, esquisses, logo abouti

A gagner : (plusieurs gagnants possibles)

- **Super combo énergétique** pour se régaler et être en forme !
- Un **massage** détente
- Participation au choix à un **atelier de l'incubateur** : faire des vidéos, faire un reportage, développer son entreprise/ son projet, techniques de négociation, agroécologie...

Tous les contributeurs qui le souhaitent :

- Pourront participer à l'événement de **remise des prix**
- Pourront être recontactés pour d'éventuels freelances pour la **communauté entrepreneuriale de Landestini** !

Dépôt des design jusqu'au vendredi 23 avril 2021.

En ligne ici : <https://forms.gle/hzDaEPQ4rp5i5yDW7>

Contactez-nous au 06.58.79.97.56 ou sur fileauvert@gmail.com

BRIEF GRAPHIQUE

Fileauvert a pour objectif d'**accompagner les habitants du Cantal dans l'utilisation et la production d'aliments sains**. En promouvant les valeurs suivantes :

1) Développer l'imagination culinaire : chacun peut créer de bonnes choses avec ce qu'il trouve autour de lui !

CONFIANCE EN SOI/ CRÉATIVITÉ

2) Promouvoir une alimentation saine et respectueuse de la nature

SOIN/ RESPECT

3) Renforcer l'autonomie par le partage de connaissances.

TRANSMISSION

Fileauvert aura pour activités :

1) La production et la vente en circuit court de spiruline¹ fraîche et sèche,

2) La transformation de la spiruline et d'autres plantes sauvages,

3) Le partage de connaissances à travers des cueillettes de plantes sauvages, des ateliers autour de la culture de spiruline et des moments pour cuisiner tout ça !

Pourquoi avons-nous choisi le nom Fileauvert ?

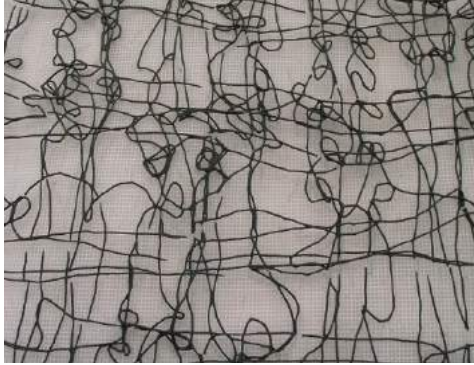
- **Vert** : c'est la couleur de la spiruline et des plantes sauvages mais aussi de la nature en général, de l'alimentation saine et de la sérénité.



- **L'eau** c'est la vie, c'est le milieu de vie de la spiruline et c'est essentiel aux plantes



- Le "**fil**" peut faire penser à la spiruline séchée en filament, à sa structure microscopique qui est spirulée de la spiruline et à la tige des plante



- Le "**fil**" qu'on tisse est aussi symbole d'une **construction**, qui crée du lien !



- On peut aussi entendre "**File au vert**" dans le sens de retourner à la nature



Quelques idées qui nous tiennent aussi à coeur :

- Le symbole de la **main** (*avoir la main verte, mettre la main à la pâte, les mains dans la terre, donner la main à quelqu'un pour l'accompagner, l'aider, lui transmettre quelque chose*)



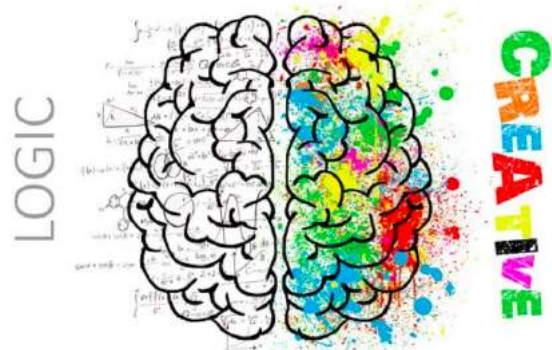
- Le **respect** et le **soin** que l'on peut apporter à notre **planète**



- Les notions de **transmission**, **d'accompagnement** et de **partage**



- **L'inspiration**, la **créativité**, les **idées de recettes**



- La confiance en soi



Et une petite dédicace à la reine des plantes, vertueuse et abondante : l'ORTIE !



NB1 : Le logo pourra intégrer, ou non, le mot Fileauvert

NB2 : Choisissez la forme, le matériel et le support qui vous plaisent (bic, gouache, aquarelle, fusain, land-art...)

NB3 : Nous n'avons pour l'instant aucune attente prédéfinie quant au "style" du logo

Cette contribution sera d'**une grande aide** pour **ce projet aurillacois** notamment dans le développement du site internet et de la charte graphique du projet.

Osez sortir des sentiers battus !

- Choisissez le support et la forme (gouache, aquarelle, land-art ...)
- Intégrez ou non le mot "Fileauvert"
- Proposez-nous un ou plusieurs logos
- Osez l'originalité

Vous vous reconnaissez dans ces valeurs ?

Vous êtes intrigués ?

Vous débordez de créativité et d'idées de toute façon ?

Vous avez follement envie d'un massage ?

Vous faites-ça juste pour la bonne bouffe ?

Toutes les raisons sont bonnes pour aider Fileauvert à élaborer son logo !

Si le projet vous motive

Dépôt des contributions avant le vendredi 23 avril 12h en ligne :

<https://forms.gle/hzDaEPQ4rp5i5yDW7>

Et surtout n'hésitez pas à nous contactez au 06.58.79.97.56 ou sur fileauvert@gmail.com

Retrouvez tous les détails pour participer, notamment ce brief graphique ici :

landestini.org/spiruline

Merci et à très vite !!

